



TEST AU PORTER AVEC CHAUSSURES DE SÉCURITÉ GORE-TEX® EXTRAGUARD

PRÉSENTATION DU TEST AU PORTER

Test au porter réalisé par Gore en collaboration avec la Deutsche Bahn (société de chemins de fer allemande) et la marque de chaussures partenaire HAIX située à Mainburg, en Allemagne.

Entre août 2021 et janvier 2022 : Pas moins de 19 employés de la Deutsche Bahn ont testé les chaussures de sécurité HAIX Airpower XR27 réalisées avec la tige innovante EXTRAGUARD, au quotidien pendant 26 semaines environ. Les chaussures ont été portées par le personnel en charge des arbres et de la végétation, les inspecteurs de sécurité et les responsables de services. La moitié des participants avaient déjà porté des chaussures de sécurité contenant une membrane.

13 participants sur 18 (72%) ont porté les chaussures de test au moins 4 à 5 jours par semaine, entre 6 et 9 heures par jour, un peu plus en extérieur (68%) qu'en intérieur (bâtiments ou véhicules).

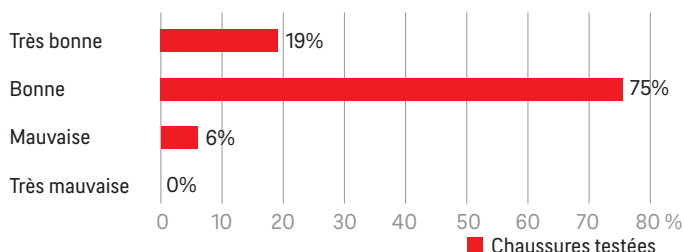
Les chaussures ont été testées pour différentes missions ferroviaires – notamment pour l'inspection des voies et de la végétation sur terrains difficiles et accidentés, la construction et l'entretien des voies et l'inspections des chantiers de construction.

Après 6 mois de test, l'avis des participants a été recueilli via un questionnaire et les données analysées par l'agence Hyve* basée à Munich.

RÉSULTATS DU TEST AU PORTER

ROBUSTESSE DE LA TIGE

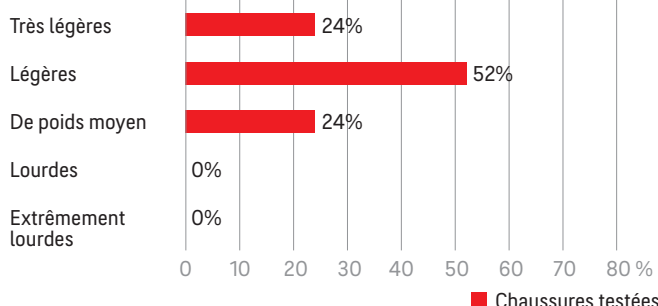
94% des participants qualifient la robustesse de la tige (en termes d'usure) de « bonne » voire « très bonne ».



La robustesse était une qualité importante pour les participants car elle évite que la tige soit endommagée lorsqu'on travaille sur les voies. Elle permet aussi un bon soutien et une bonne stabilité sur les terrains en pente.

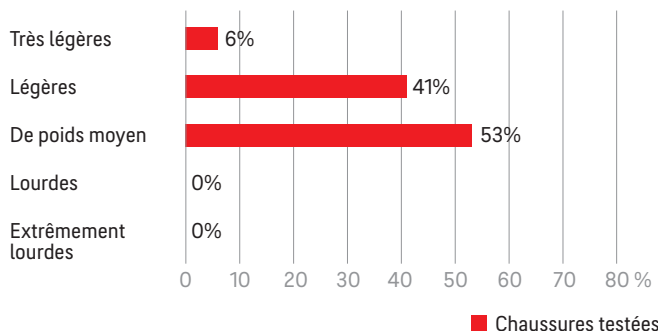
POIDS (À SEC)

En ce qui concerne leur poids (à sec), les chaussures de test sont considérées comme plus satisfaisantes que les modèles portés dans le passé. 52% des participants les qualifient de « légères », voire « très légères » pour 24% d'entre eux.



POIDS (MOUILLÉES)

La légèreté des chaussures de test (mouillées) est la caractéristique recueillant le plus d'avis positifs. 41% des participants les qualifient de « légères », voire même « très légères » pour 6% d'entre eux.



Environ 24% des participants pensent qu'en termes de poids, les chaussures de test sont « légèrement meilleures » et 41% les trouvent même « bien meilleures ».

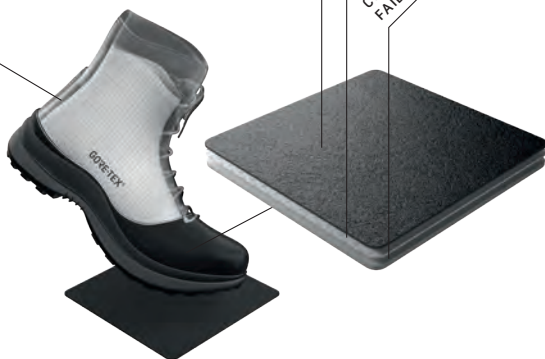
« Pour tous les types d'intervention sur les voies – pas de fatigue, pas de transpiration. »

CHAUSSURES DE SÉCURITÉ GORE-TEX® EXTRAGUARD



TECHNOLOGIE DE DOUBLURE GORE-TEX®

- IMPERMÉABILITÉ DURABLE
- RESPIRABILITÉ
- RÉSISTANCE AUX PRODUITS CHIMIQUES

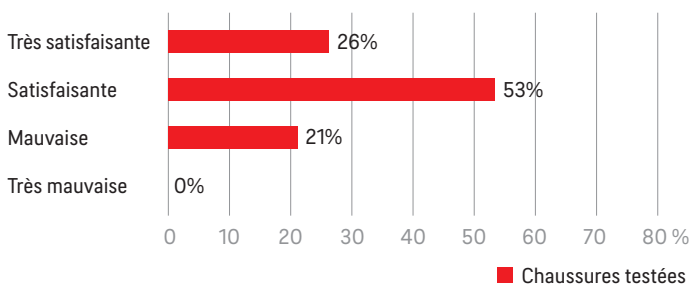


TIGE AVEC TECHNOLOGIE EXTRAGUARD

- GRANDE ROBUSTESSE
- LÉGÈRETÉ
- RESTENT LÉGÈRES MÊME MOUILLÉES
- ABSORPTION D'EAU QUI RESTE FAIBLE DANS LE TEMPS
- SÉCHAGE RAPIDE
- NETTOYAGE ET ENTRETIEN FACILES
- PERTE DE CHALEUR LIMITÉE MÊME MOUILLÉES

RAPIDITÉ DE SÉCHAGE

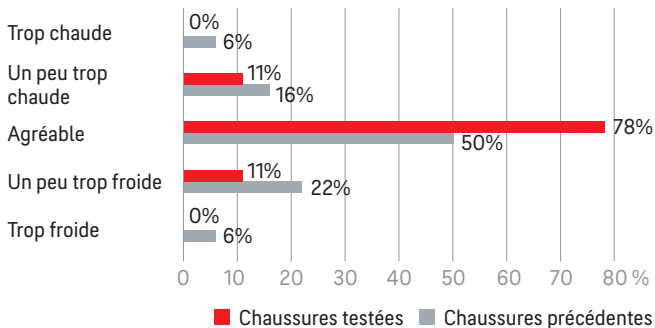
Les chaussures de test se distinguent particulièrement pour leur rapidité de séchage. 53% des participants la qualifient de « bonne », 26% la jugeant même « très bonne ».



63% des participants préfèrent les chaussures de test à leurs chaussures précédentes. Pour eux, la rapidité de séchage était primordiale car elle permettait de les utiliser immédiatement pour leur mission suivante.

PERCEPTION DE LA TEMPÉRATURE

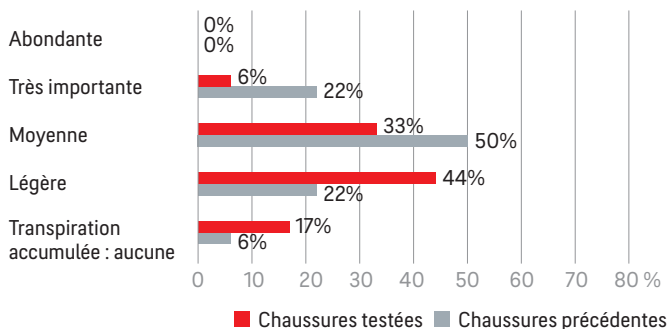
14 participants sur 18 (78%) déclarent que la température à l'intérieur des chaussures était « agréable », notamment lorsqu'elles étaient portées à l'extérieur sous des températures basses à modérées allant de 1°C à 25°C, ou à l'intérieur et dans les véhicules. Comparativement, seuls 50% des participants peuvent dire la même chose de leurs chaussures précédentes*.



« Travail de surveillance et inspections sur site. Confortables sur de longues distances et microclimat agréable à l'intérieur de la chaussure. »

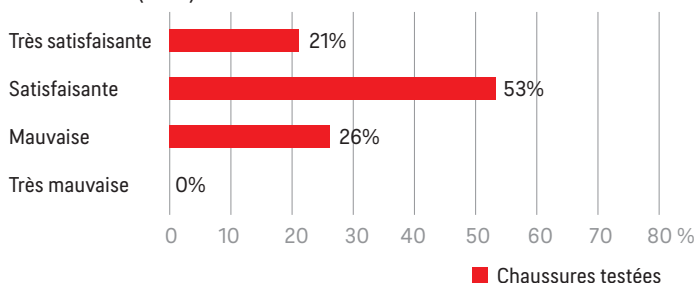
TRANSPIRATION

78% des participants affirment n'avoir ressenti qu'une transpiration « légère » ou « moyenne » dans les chaussures de test lors de missions très physiques. Comparativement, 50% des participants déclarent avoir ressenti une « légère » transpiration avec leurs chaussures précédentes, 22% la qualifiant même de « très importante ».



SENSIBILITÉ AU FROID DANS LES CONDITIONS HUMIDES (PLUIE, FLAQUES, BOUE)

14 participants sur 19 (74%) affirment que dans les conditions extrêmement humides, la température à l'intérieur des chaussures de test était « satisfaisante » (53%) voire « très satisfaisante » (21%). Par rapport aux chaussures portées dans le passé, 58% des participants les trouvent « légèrement meilleures » (42%) voire « bien meilleures » (16%).



SOIN / ENTRETIEN

S'agissant des soins et de l'entretien des chaussures de test, tous les participants se disent très satisfaits. 81% des participants les qualifient de « satisfaisantes », voire « très satisfaisantes » pour 19% d'entre eux.

