

POUR LA PREMIÈRE FOIS

DES CHAUSSURES DURABLEMENT LÉGÈRES ET EXTRÊMEMENT ROBUSTES SÉCHANT RAPIDEMENT

La tige avec technologie EXTRAGUARD constitue une nouvelle référence dans le domaine des chaussures de combat GORE-TEX.

GORE-TEX

PRODUITS



RÉSUMÉ

Les militaires ont besoin de chaussures robustes, imperméables et respirantes capables d'offrir également une protection efficace en toutes circonstances, sur des terrains difficiles et par tous les temps. Dans le passé, être parfaitement protégé signifiait souvent porter des chaussures plus lourdes et donc moins confortables. Aujourd'hui, la nouvelle technologie de tige trois couches EXTRAGUARD ouvre la voie à la fabrication d'une nouvelle catégorie de chaussures de combat

GORE-TEX. Ces modèles sont plus légers que les chaussures de combat traditionnelles et conservent leur légèreté même sur des terrains mouillés et boueux, ou lorsque la situation ne permet pas de les sécher rapidement. Elles sont robustes et sèchent rapidement, réutilisables et de nouveau confortables au bout de quelques heures. Comme toutes les autres chaussures de combat GORE-TEX, celles-ci sont durablement imperméables et respirantes.

LE DÉFI

Porter des chaussures de sécurité robustes et imperméables permet aux militaires de se protéger contre les blessures. Mais porter des chaussures plus lourdes signifie souvent moins de confort. Et le problème s'intensifie lorsqu'on doit les porter pendant des heures dans les conditions humides. Avec le temps, la déperleance s'estompe. Et plus l'utilisateur passe de temps sous la pluie à rester debout, marcher ou courir, plus l'eau est absorbée par la tige. Même si les chaussures restent imperméables, leur poids augmente car la surface extérieure sature en eau, restreignant la mobilité de l'utilisateur. Par ailleurs, l'humidité prive les pieds de chaleur et peut entraîner un refroidissement par conduction. Enfin, une fois que les chaussures sont mouillées, on ne peut plus les porter. Il faut attendre qu'elles soient de nouveau sèches, ce qui peut prendre un certain temps.

L'OBJECTIF

Les militaires doivent intervenir en toutes circonstances et par tous les temps. Leurs chaussures doivent répondre aux exigences de la fonction. Ils ont besoin d'une protection durable contre les impacts mécaniques, les substances chimiques courantes, les flammes, le froid et l'humidité. Ils veulent également que leurs chaussures restent légères, hautement respirantes et extrêmement confortables dans le temps – idéalement, elles devraient se faire oublier.



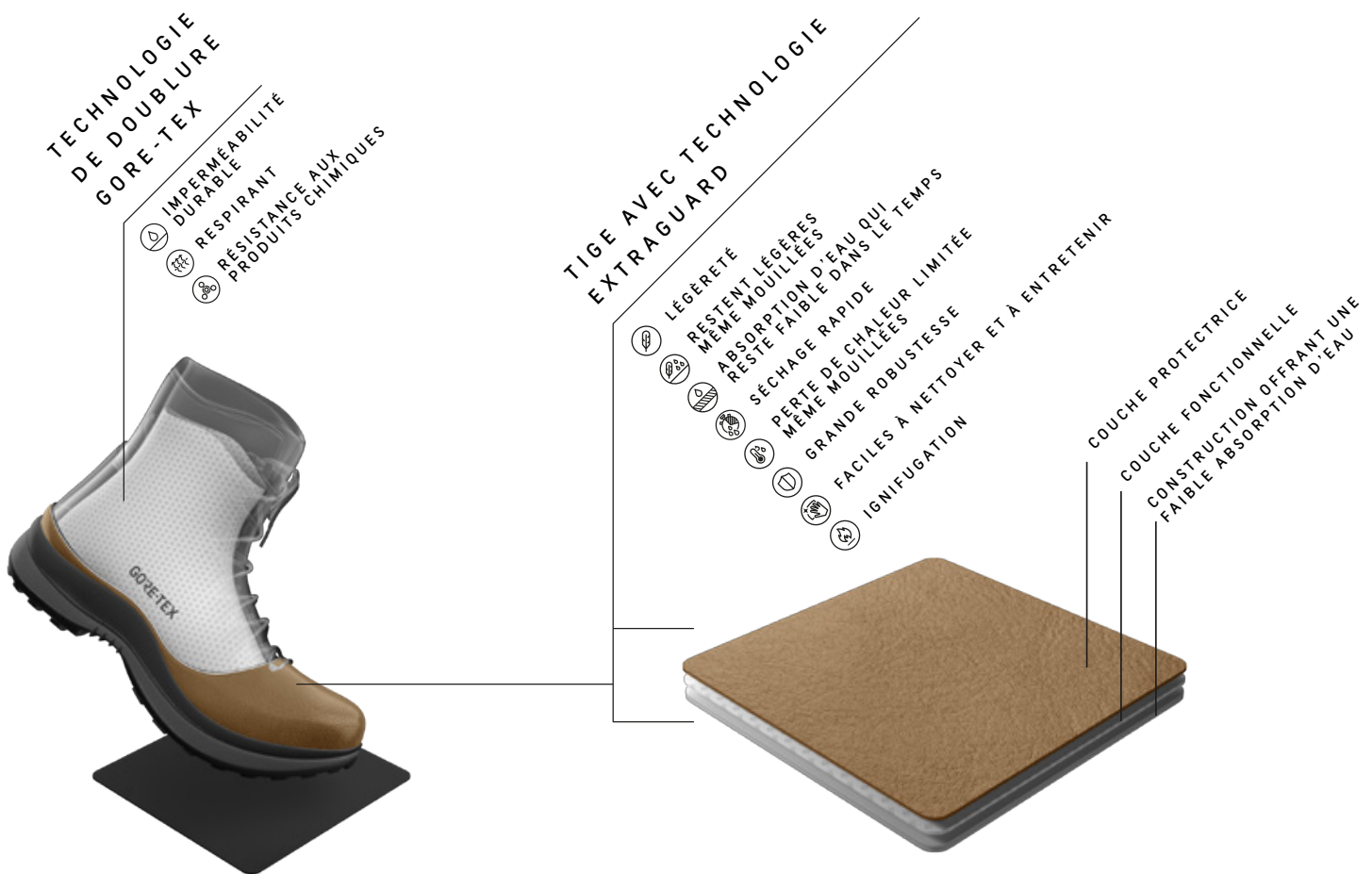
UNE TIGE INNOVANTE

EXTRAGUARD est une nouvelle technologie de tige écologique proposée par Gore, qui conjugue l'avantage d'une tige robuste avec ceux d'un textile léger et respirant. Elle ouvre la voie à une toute nouvelle catégorie de chaussures de combat GORE-TEX.

La nouvelle tige EXTRAGUARD se compose de 3 couches :

1. Une couche protectrice hautement résistante à l'abrasion et ignifuge
2. Une couche fonctionnelle pour la protection physique
3. Une construction innovante à faible absorption d'eau.

Cette tige 3-couches est étanchée avec une bande d'étanchement GORE SEAM® puis intégrée à l'intérieur de la chaussure en même temps que la doublure GORE-TEX (construction bootie). L'étanchement empêche l'humidité de pénétrer dans la chaussure par les coutures. La tige avec technologie EXTRAGUARD permet à la chaussure de n'absorber qu'une quantité d'eau minimale, même après des mois d'utilisation et même si elles ont perdu leur déperlance. Le bootie GORE-TEX confère à la chaussure une imperméabilité durable, même si la déperlance s'est estompée ou si la tige a été endommagée. Les chaussures GORE-TEX EXTRAGUARD conjuguent les caractéristiques et avantages suivants :



CHAUSSURES DE COMBAT GORE-TEX EXTRAGUARD

CHAUSSURES DE COMBAT GORE-TEX AVEC TIGE EXTRAGUARD

Les chaussures de combat GORE-TEX EXTRAGUARD sont **durablement imperméables et respirantes**. Elles dépassent les critères requis par la norme EN ISO 20345/347.

Les chaussures GORE-TEX élaborées avec la tige EXTRAGUARD sont **très robustes**, tout en étant confortables dès le premier jour. Elles n'ont pas besoin d'être assouplies et conservent leur forme dans le temps. Ces chaussures protègent contre les objets tranchants, les produits chimiques courants, l'abrasion et l'humidité.

Elles protègent également contre les flammes. Toutes ces caractéristiques fonctionnelles leur assurent une grande longévité.



IMPERMÉABILITÉ
DURABLE



RESPIRABILITÉ



GRANDE
ROBUSTESSE



RÉSISTANCE
AUX PRODUITS
CHIMIQUES



Même après des mois d'utilisation en conditions extrêmes, la forme et l'efficacité de la chaussure de combat GORE-TEX avec tige EXTRAGUARD (à droite) restent intactes.

PROPRIÉTÉS DE LA TIGE EXTRAGUARD :

- ◆ **Qualité constante** : épaisseur uniforme
- ◆ **Forme stable** : pas besoin de renfort supplémentaire dans la construction de la chaussure
- ◆ **La matière peut être étanchée aux coutures** avec de la bande d'étanchement GORE®
- ◆ **Options de design multiples** : éléments réfléchissants à coller, patches de protection ou de couleur, imprimés, moulures PU (plastique) et autres applications.

Sèche, la construction EXTRAGUARD robuste, résistante à l'abrasion, est **40 pour cent plus légère*** que le cuir. La matière extérieure offre une faible absorption d'eau, ce qui lui permet de **conserver sa légèreté une fois intégrée dans les chaussures de combat GORE-TEX EXTRAGUARD**. Les chaussures de combat GORE-TEX EXTRAGUARD conservent leurs fonctionnalités, même après des mois d'utilisation continue en conditions humides et lorsque leur déperçance s'est estompée, ce qui n'est pas toujours le cas avec des chaussures traditionnelles.



LÉGÈRETÉ



RESENT
LÉGÈRES MÊME
MOUILLÉES

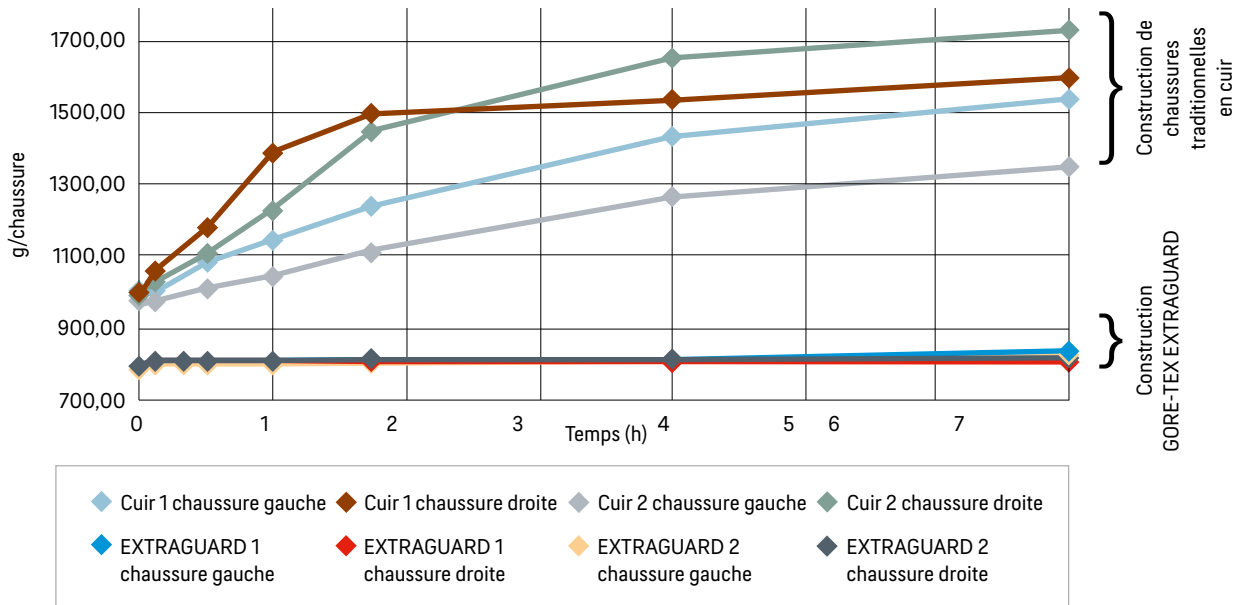


ABSORPTION
D'EAU QUI RESTE
FAIBLE DANS
LE TEMPS



*Par rapport au cuir pleine fleur. Épaisseur calculée conformément à la norme DIN 53326.

GAIN DE POIDS* DES CHAUSSURES MOUILLÉES

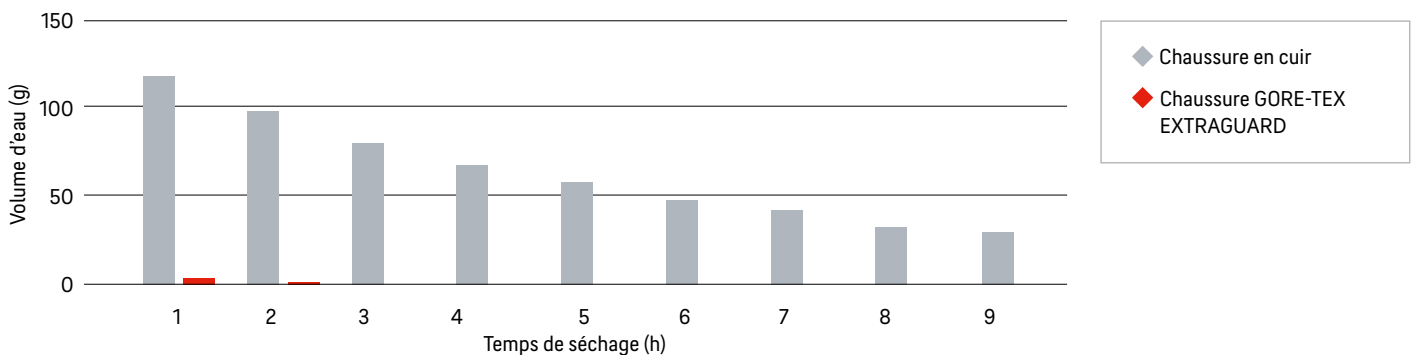


Par rapport aux chaussures traditionnelles, les chaussures GORE-TEX EXTRAGUARD présentent une faible absorption d'eau, ce que confirme l'essai en seau d'eau.

COMPARAISON DES TEMPS DE SÉCHAGE* :

Par rapport aux chaussures traditionnelles en cuir, la construction à faible absorption d'eau des chaussures de combat GORE-TEX EXTRAGUARD garantit un séchage rapide. Dans les conditions humides, les tiges utilisées pour les chaussures traditionnelles absorbent des volumes d'eau importants dès que la déperlance s'estompe.

Cela augmente le poids, provoquant souvent une sensation d'humidité et de froid. En revanche, les chaussures GORE-TEX EXTRAGUARD n'absorbent que très peu d'humidité extérieure. Cela se traduit par des temps de séchage beaucoup plus courts par rapport aux chaussures standards.



Les chaussures GORE-TEX EXTRAGUARD, qui n'absorbent que très peu d'humidité extérieure, sèchent beaucoup plus rapidement que les chaussures standards.

Les chaussures GORE-TEX EXTRAGUARD sont faciles à nettoyer. Elles peuvent être rincées dans l'évier ou au tuyau d'arrosage. Contrairement au cuir, elles ne nécessitent aucun produit d'entretien spécifique.



SÉCHAGE RAPIDE



FACILES À NETTOYER ET À ENTREtenir

*Vieilles artificiellement pour simuler 2-3 mois d'usage

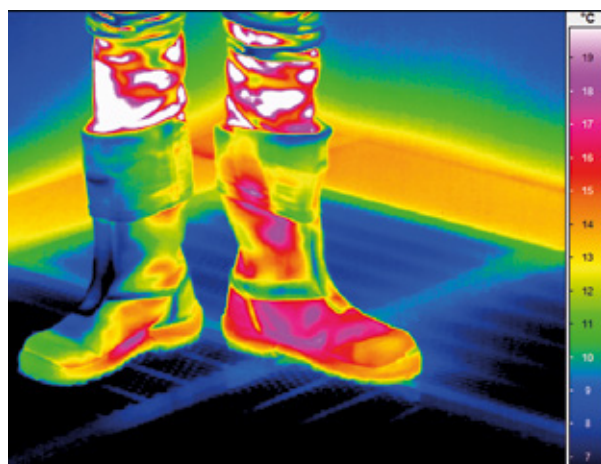
COMPARAISON DE LA RÉSISTANCE À LA PERTE DE CHALEUR PAR CONDUCTION (RCT)

L'eau provenant de l'extérieur ne va jamais plus loin que la construction innovante à faible absorption d'eau, qui fait barrière et l'empêche de progresser.

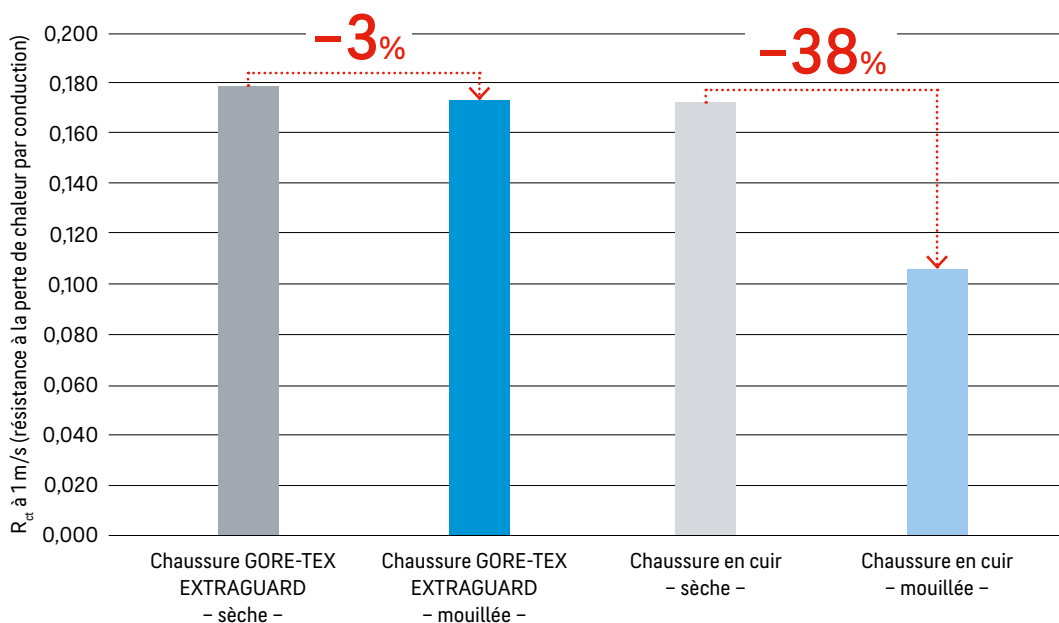
Aucune humidité ne peut s'accumuler entre la tige et le bootie intérieur imperméable. Cela réduit la **perte de chaleur par conduction*** qui peut se produire par temps froid et humide lorsque les chaussures sont fabriquées avec une tige traditionnelle. Les pieds restent au sec et le confort est préservé, même dans les conditions froides et humides.



PERTE DE CHALEUR LIMITÉE
MÊME MOUILLÉES



Avec une chaussure GORE-TEX EXTRAGUARD, la perte de chaleur par conduction est très inférieure à celle que génère une chaussure identique en cuir.

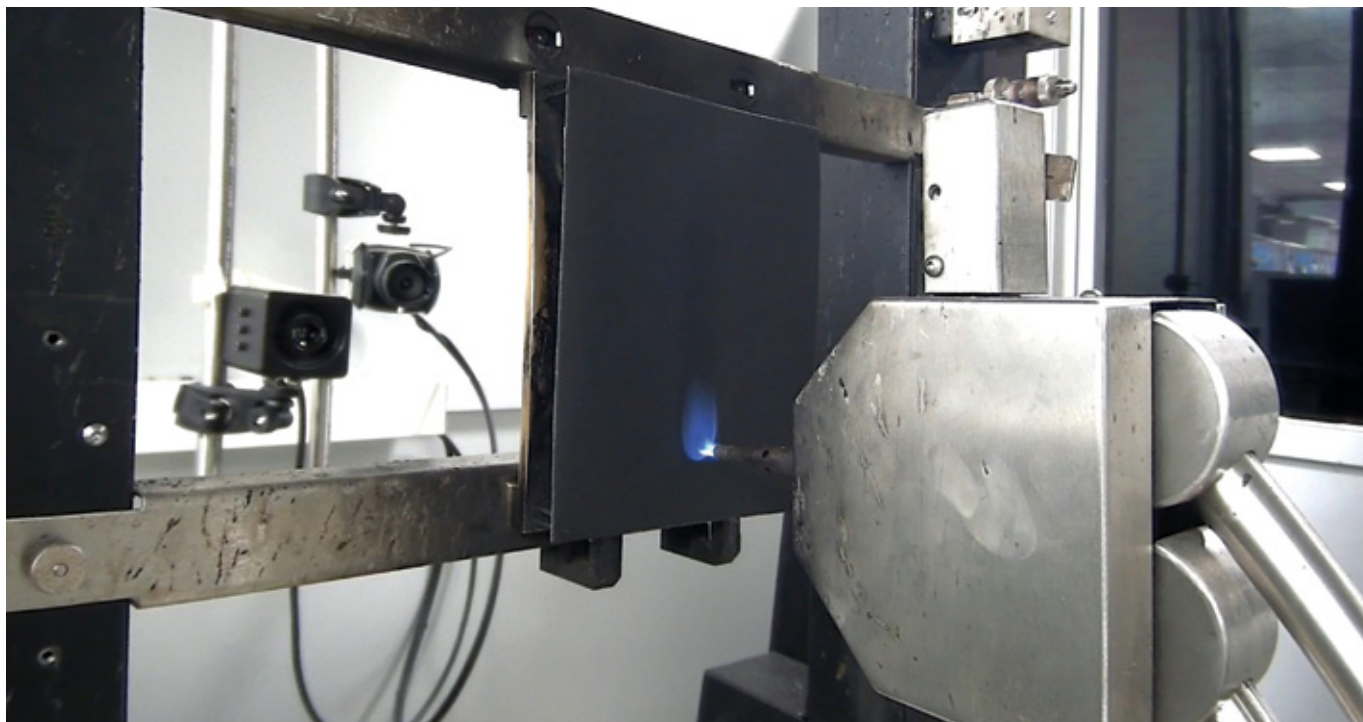


Comparaison avec des chaussures identiques en cuir sèches et mouillées.
La perte de chaleur potentielle des chaussures en cuir mouillées est beaucoup plus élevée que celle de chaussures GORE-TEX EXTRAGUARD mouillées.

*Perte de chaleur par conduction : une perte de chaleur par conduction se produit lorsque la surface extérieure de la chaussure est saturée d'eau. Cette surface mouillée évacue la chaleur du pied (perte de chaleur passive) beaucoup plus rapidement qu'avec une surface sèche. Le seul moyen de compenser ce phénomène est de continuer à bouger.

Dans le cas contraire, les pieds se refroidissent. Avoir les pieds humides et moites génère très souvent un sentiment d'inconfort. Certaines personnes peuvent même avoir l'impression que leurs chaussures fuient et que l'eau pénètre à l'intérieur bien que ce ne soit pas le cas.

IGNIFUGATION



Exposée au bec Bunsen pendant 5 secondes, la tige EXTRAGUARD ne s'enflamme pas.

Les chaussures de combat GORE-TEX EXTRAGUARD protègent contre les flammes.



IGNIFUGATION

TIGE EXTRAGUARD ET RESPECT DE L'ENVIRONNEMENT

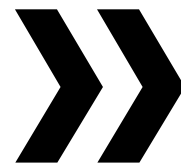
Gore s'engage à améliorer constamment l'impact de ses produits sur l'environnement sans compromettre la durabilité de leurs performances. Ainsi, toutes les nouvelles technologies de produit doivent être en phase avec sa stratégie environnementale, par exemple à travers l'utilisation de matières éco-responsables, la réduction des déchets en fabrication ou l'utilisation de modes de transports plus simples.

Du fait de sa robustesse et de sa durabilité, la tige EXTRAGUARD en est un exemple parfait car elle prolonge la durée de vie du produit : ce que confirment de nombreux tests réalisés à la fois en laboratoires et en conditions réelles. Cette matière constitue aussi une nouvelle référence en termes d'impact sur l'environnement, car sa fabrication est économe en ressources et limite les émissions de CO₂.



Forts de nombreuses années d'expérience aux côtés des forces armées du monde entier, nous savons exactement quel niveau de confort et de protection leurs chaussures doivent offrir. Nous partageons aussi le désir des militaires d'améliorer constamment leurs performances sans transiger sur la protection ou le confort dans les environnements difficiles. La société Gore est fière de ses années de recherches consacrées au développement de la technologie EXTRAGUARD. Elles ont largement contribué à améliorer les niveaux de confort dans des domaines clés tels que le poids, le séchage et la respirabilité sans faire de compromis sur la robustesse ou les qualités de protection des chaussures. C'est ce que confirment les premières réactions recueillies à l'issue de tests terrains réalisés dans le monde entier, sur différents terrains très difficiles. C'est la promesse qu'une étape a été franchie dans le domaine des chaussures de combat.

Martin Pfister,
GORE-TEX Professional Defense Footwear Product Specialist



AVANTAGES DU PRODUIT :

- ◆ Extrêmement légères
- ◆ Restent légères même mouillées
- ◆ Absorption d'eau qui reste faible dans le temps
- ◆ Séchage rapide
- ◆ Perte de chaleur limitée même mouillées
- ◆ Grande robustesse
- ◆ Faciles à nettoyer et à entretenir
- ◆ Ignifugation

