

LEGGERI, ROBUSTI E SOSTENIBILI



NUOVI STIVALI GORE-TEX PER LA POLIZIA CON INNOVATIVA TOMAIA EXTRAGUARD

La nuova tecnologia della tomaia EXTRAGUARD ha aperto la strada alla produzione di una classe totalmente nuova di stivali GORE-TEX per la polizia che combina i vantaggi di un materiale robusto per la tomaia con quelli di un tessuto leggero e traspirante.

Queste calzature sono estremamente leggere quando sono asciutte. Rimangono leggere anche da bagnate e si asciugano rapidamente. Un'altra caratteristica fondamentale dell'innovativo materiale della tomaia EXTRAGUARD è la sua bassa impronta di carbonio.

L'innovativo materiale della tomaia EXTRAGUARD è composto da 3 strati:

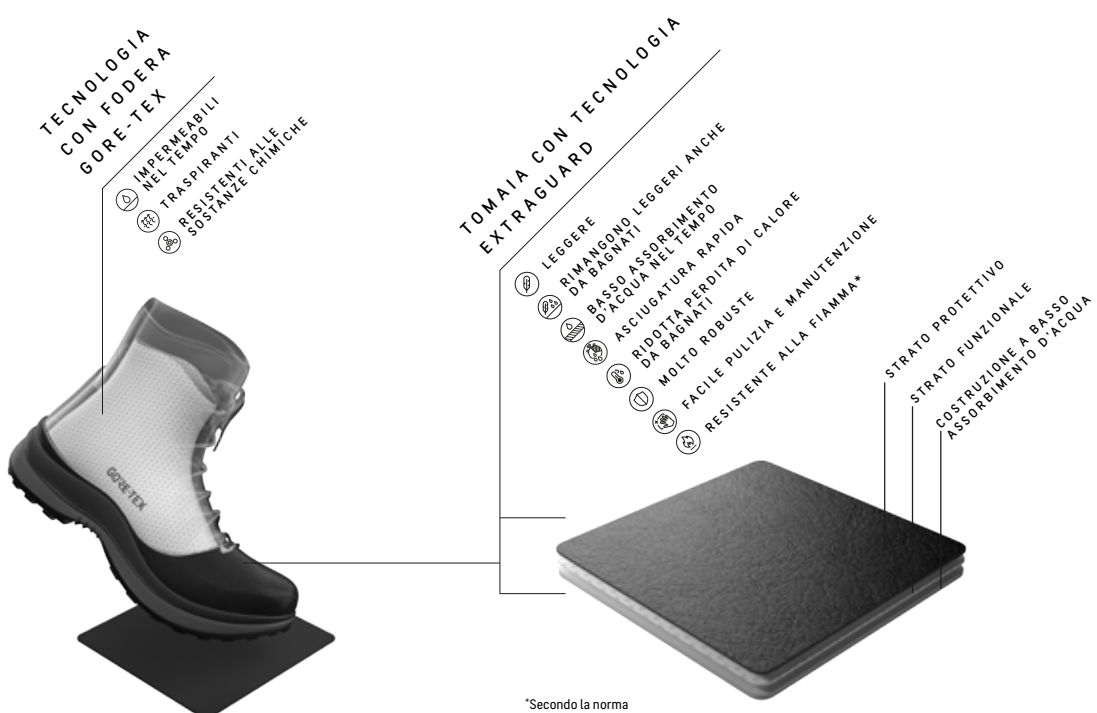
- ◆ uno strato protettivo altamente resistente all'abrasione e ignifugo
- ◆ uno strato funzionale, che fornisce protezione fisica
- ◆ una costruzione innovativa a basso assorbimento d'acqua.

Questa tomaia a 3 strati è termosaldata con GORE SEAM® Tape e, insieme alla fodera GORE-TEX (costruzione della scarpetta interna), è integrata nello stivale. La termosaldatura delle cuciture impedisce all'umidità di penetrare nello stivale attraverso le cuciture. Le calzature GORE-TEX EXTRAGUARD assorbono solo una minima quantità di acqua dall'esterno, anche dopo mesi di utilizzo e il consumo della finitura idrorepellente. Rimangono leggere anche se indossate per molte ore in condizioni di bagnato.

Gli stivali GORE-TEX per la polizia rimangono impermeabili nel tempo anche dopo che la finitura idrorepellente si è consumata o il materiale della tomaia è stato danneggiato.

IDEALE PER:

- ◆ Polizia antisommossa
- ◆ Polizia regolare e di pattuglia
- ◆ Forze speciali
- ◆ Unità speciali (es. agenti della marina, agenti di pattuglia in bicicletta, conduttori di cani poliziotto, ecc.)



*Secondo la norma
DIN EN 15090

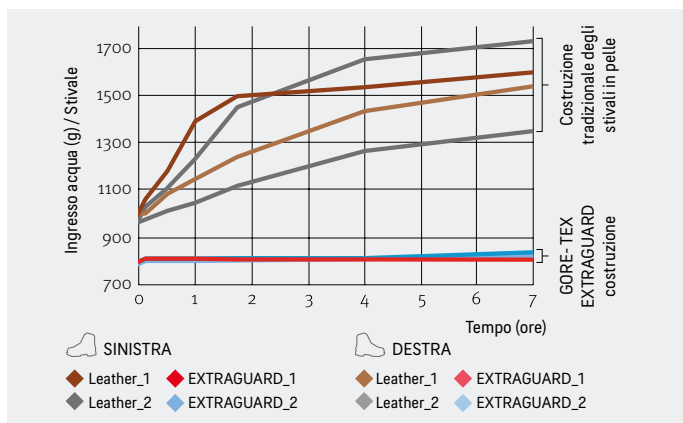
BENEFICI DEL PRODOTTO

IMPERMEABILI NEL TEMPO E TRASPIRANTI

Gli stivali GORE-TEX EXTRAGUARD per la polizia sono traspiranti e impermeabili nel tempo. Superano di gran lunga i requisiti della norma EN ISO 20345/347.

LEGGERI, RIMANGONO LEGGERI ANCHE DA BAGNATI

Quando è asciutto, il materiale della tomaia EXTRAGUARD, resistente all'abrasione, è già il 40% più leggero* rispetto alla pelle. Grazie alla costruzione a basso assorbimento d'acqua dall'esterno, gli stivali GORE-TEX EXTRAGUARD per la polizia rimangono leggeri, anche dopo un uso costante in ambienti umidi o dopo che la finitura idrorepellente si è consumata.



Rispetto agli stivali tradizionali, gli stivali GORE-TEX EXTRAGUARD hanno un assorbimento d'acqua molto basso, come confermato dal test del secchio d'acqua.

MOLTO ROBUSTI

Gli stivali per la polizia progettati con la tecnologia della tomaia EXTRAGUARD sono estremamente robusti. Questi stivali forniscono una protezione affidabile contro oggetti appuntiti, sostanze chimiche comuni e umidità.

Non subiscono variazioni di forma o di colore e mantengono queste proprietà per l'intera vita del prodotto.



Anche dopo mesi di utilizzo in condizioni estreme gli stivali GORE-TEX con tomaia EXTRAGUARD non cambiano forma, colore o funzione.

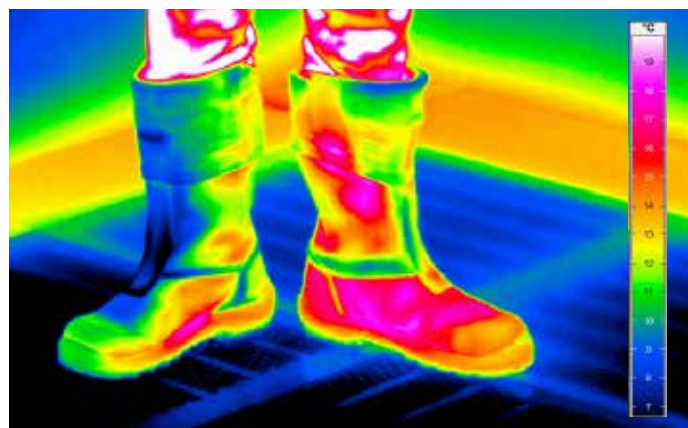
A confronto, uno stivale in pelle tradizionale.

SI ASCIUGANO RAPIDAMENTE

Gli stivali GORE-TEX EXTRAGUARD per la polizia si asciugano molto più rapidamente delle calzature di sicurezza realizzate con materiali per la tomaia tradizionali.

PERDITA DI CALORE RIDOTTA DA BAGNATA

L'acqua dall'esterno arriva solo fino alla costruzione a basso assorbimento d'acqua della tomaia EXTRAGUARD, che però non riesce a penetrare. In questo modo si riduce la perdita di calore per conduzione. I piedi rimangono asciutti e comodi anche in condizioni di bagnato o freddo.



La perdita di calore per conduzione di uno stivale GORE-TEX EXTRAGUARD bagnato è notevolmente inferiore a quella di una versione identica in pelle.

FACILE PULIZIA E MANUTENZIONE

Il materiale della tomaia EXTRAGUARD è facile da pulire. Può essere sciacquato sotto il rubinetto o spruzzato con acqua. Non sono necessari prodotti specifici per la cura.

RESISTENTI ALLA FIAMMA**

Gli stivali GORE-TEX EXTRAGUARD per la polizia assicurano protezione dalla fiamma secondo la norma DIN EN 15090. Se esposti a una fiamma libera per 10 secondi in conformità alla norma DIN EN ISO 15025-A /DIN EN 15090, gli stivali GORE-TEX EXTRAGUARD non mostrano alcun ritorno di fiamma.

BASSO IMPATTO AMBIENTALE

Gore si impegna a migliorare continuamente l'impatto ambientale dei suoi prodotti senza compromettere le prestazioni di durata.

La tomaia EXTRAGUARD è un ottimo esempio in quanto è estremamente robusta, prolungando così la vita del prodotto. Ciò è confermato da una serie di test condotti in laboratorio e in condizioni reali.

Il materiale stabilisce inoltre nuovi standard in termini di basso impatto ambientale della sua produzione, utilizzando poche risorse e riducendo al minimo le emissioni di CO₂.

*Rispetto alla pelle pieno fiore. Misura dello spessore calcolata secondo la norma DIN 53326.

**secondo la norma DIN EN 15090.