

LÉGÈRES, ROBUSTES ET ÉCOLOGIQUES



NOUVELLES CHAUSSURES GORE-TEX POUR LES FORCES DE L'ORDRE, AVEC TIGE INNOVANTE EXTRAGUARD

La nouvelle technologie de tige Extraguard a ouvert la voie à la fabrication d'une toute nouvelle catégorie de chaussures GORE-TEX pour les forces de l'ordre. Elle conjugue les avantages d'une tige robuste avec ceux des textiles légers et respirants.

Sèches, ces chaussures sont extrêmement légères. Mouillées, elles restent légères et sèchent rapidement. Autre caractéristique de la tige innovante EXTRAGUARD : son empreinte carbone beaucoup plus faible.

La tige EXTRAGUARD innovante se compose de 3 couches :

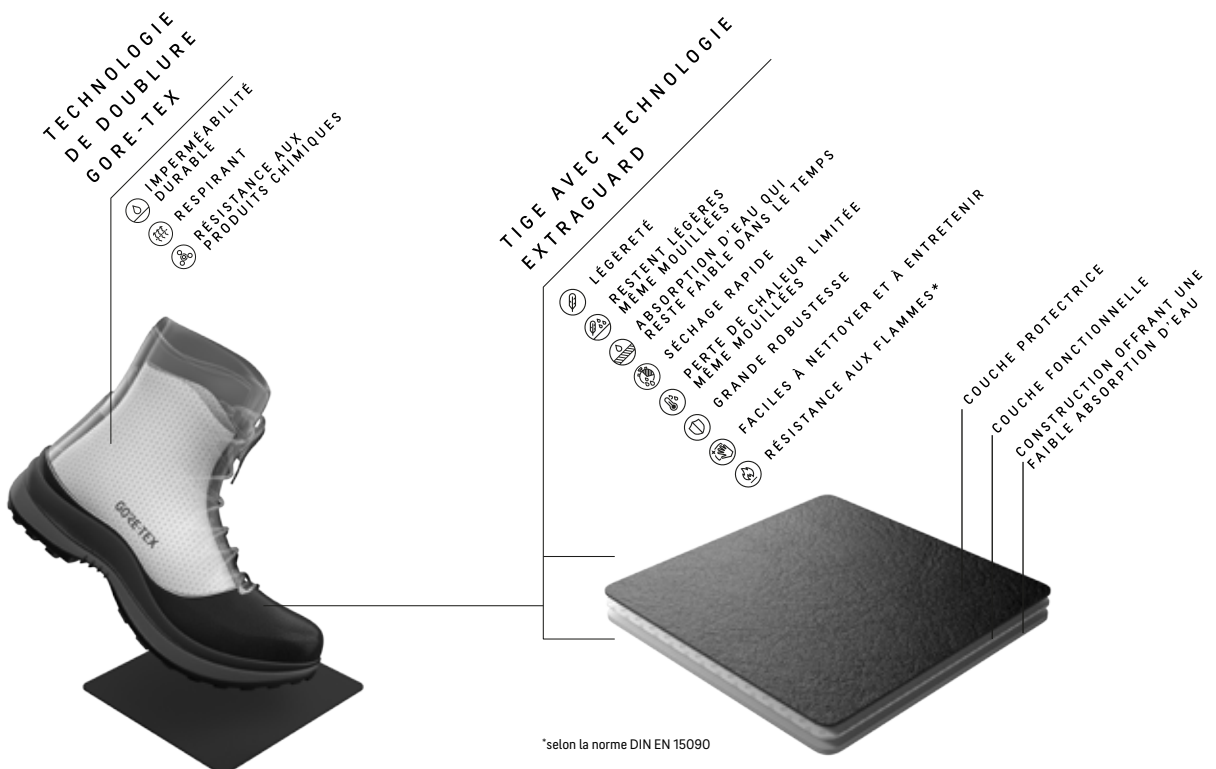
- ◆ une couche protectrice hautement résistante à l'abrasion et ignifuge
- ◆ une couche fonctionnelle pour la protection physique
- ◆ une construction innovante à faible absorption d'eau.

Cette tige 3-couches est étanchée avec une bande d'étanchement GORE SEAM® puis intégrée à l'intérieur de la chaussure en même temps que la doublure GORE-TEX (construction bootie). L'étanchement empêche l'humidité de pénétrer dans la chaussure par les coutures. Les chaussures GORE-TEX EXTRAGUARD n'absorbent que très peu d'eau provenant de l'extérieur, même après des mois d'utilisation et même si elles ont perdu leur déperlance. Elles conservent aussi leur légèreté même portées pendant des heures par temps humide.

Le bootie GORE-TEX confère à la chaussure une imperméabilité durable, même si la déperlance s'est estompée ou si la tige a été endommagée.

IDÉALES POUR :

- ◆ Police anti-émeute
- ◆ Officiers de police et unités mobiles
- ◆ Forces Spéciales
- ◆ Unités Spéciales (officiers de marine, patrouilles cyclistes, maîtres-chiens par exemple)



*selon la norme DIN EN 15090

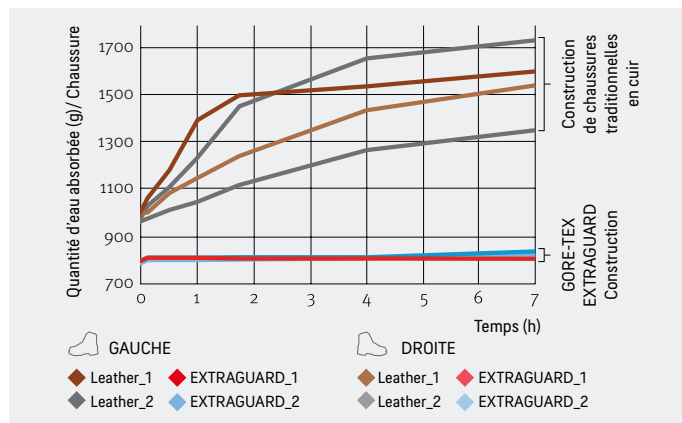
AVANTAGES DU PRODUIT

DURABLEMENT IMPERMÉABLES ET RESPIRANTES

Les chaussures de sécurité GORE-TEX EXTRAGUARD sont durablement imperméables et respirantes. Elles vont bien au-delà des critères de la norme EN ISO 20345/347.

LÉGÈRES ET GARDENT LEUR LÉGÈRETÉ MÊME MOUILLÉES

À sec, la construction de tige EXTRAGUARD résistante à l'abrasion est déjà 40 % plus légère* que le cuir. L'extérieur de la construction offrant une faible absorption d'eau, les chaussures GORE-TEX EXTRAGUARD conservent leur légèreté même après des mois d'utilisation continue en conditions humides, et même si leur déperleance s'est estompée.



Par rapport aux chaussures traditionnelles, les chaussures GORE-TEX EXTRAGUARD présentent une faible absorption d'eau, ce que confirme l'essai en seau d'eau.

TRÈS ROBUSTES

Les chaussures pour les forces de l'ordre réalisées avec la technologie de tige EXTRAGUARD sont extrêmement robustes. Ces chaussures offrent une protection efficace contre les objets tranchants, les produits chimiques courants et l'humidité. Leur forme et leur couleur ne varient pas et elles conservent leurs propriétés tout au long de leur vie.



Même après des mois d'utilisation en conditions extrêmes, la forme, la couleur et l'efficacité des chaussures GORE-TEX avec tige EXTRAGUARD restent intactes.

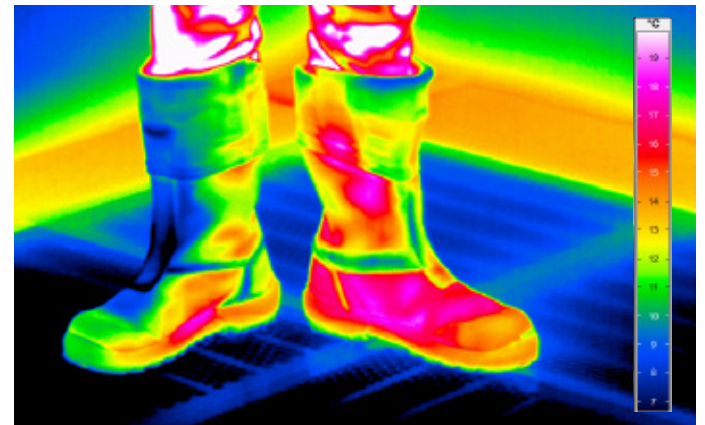
Comparativement : une chaussure en cuir traditionnelle.

SÉCHAGE RAPIDE

Les chaussures GORE-TEX EXTRAGUARD pour les forces de l'ordre sèchent beaucoup plus rapidement que les chaussures de sécurité réalisées avec des tiges traditionnelles.

PERTE DE CHALEUR LIMITÉE MÊME MOUILLÉES

L'eau extérieure ne pénètre que jusqu'au niveau de la construction à faible absorption d'eau de la tige EXTRAGUARD qui sert alors de barrière. Cela permet de limiter la perte de chaleur par conduction. Les pieds restent au sec et leur confort est préservé, même par temps froid ou humide.



Avec une chaussure GORE-TEX EXTRAGUARD, la perte de chaleur par conduction est très inférieure à celle que génère une chaussure identique en cuir.

FACILES À NETTOYER ET À ENTREtenir

La tige EXTRAGUARD est facile à nettoyer. Elle peut être rincée dans l'évier ou au tuyau d'arrosage. Elle ne requiert aucun produit d'entretien spécifique.

RÉsISTANTES AUX FLAMMES**

Les chaussures GORE-TEX EXTRAGUARD pour les forces de l'ordre protègent contre les flammes conformément à la norme DIN EN 15090. Exposées à la flamme pendant 10 secondes, conformément à la norme DIN EN ISO 15025-A / DIN EN 15090 DIN, les chaussures GORE-TEX EXTRAGUARD ne montrent aucune persistance de flamme.

FAIBLE EMPREINTE ÉCOLOGIQUE

Gore s'engage à améliorer constamment l'impact de ses produits sur l'environnement sans compromettre la durabilité de leurs performances.

Du fait de sa grande robustesse, la tige EXTRAGUARD en est un exemple parfait car elle prolonge la durée de vie du produit : ce que confirment de nombreux tests réalisés à la fois en laboratoires et en conditions réelles.

Cette matière constitue aussi une nouvelle référence en termes d'impact sur l'environnement, car sa fabrication est économe en ressources et limite les émissions de CO₂.

* Par rapport au cuir pleine fleur. Épaisseur calculée conformément à la norme DIN 53326.

** Selon la norme DIN EN 15090.