

LEICHT, ROBUST UND NACHHALTIG



NEUE GORE-TEX POLIZEISTIEFEL MIT INNOVATIVER EXTRAGUARD OBERMATERIALTECHNOLOGIE

Die neue EXTRAGUARD Obermaterialtechnologie ermöglicht erstmals die Herstellung einer völlig neuen Klasse von GORE-TEX Einsatzstiefeln, die die Vorteile von äußerst robustem Obermaterial mit denen von leichten, atmungsaktiven Textiloberwaren vereint. Sie sind nicht nur im trockenen Zustand extrem leicht, sondern bleiben das auch bei Nässe und trocknen schnell. Ein weiteres wichtiges Merkmal des innovativen EXTRAGUARD Obermaterials ist sein geringer CO₂-Fußabdruck.

Basis der Technologie ist die innovative EXTRAGUARD Obermaterialkonstruktion, die aus drei Lagen besteht:

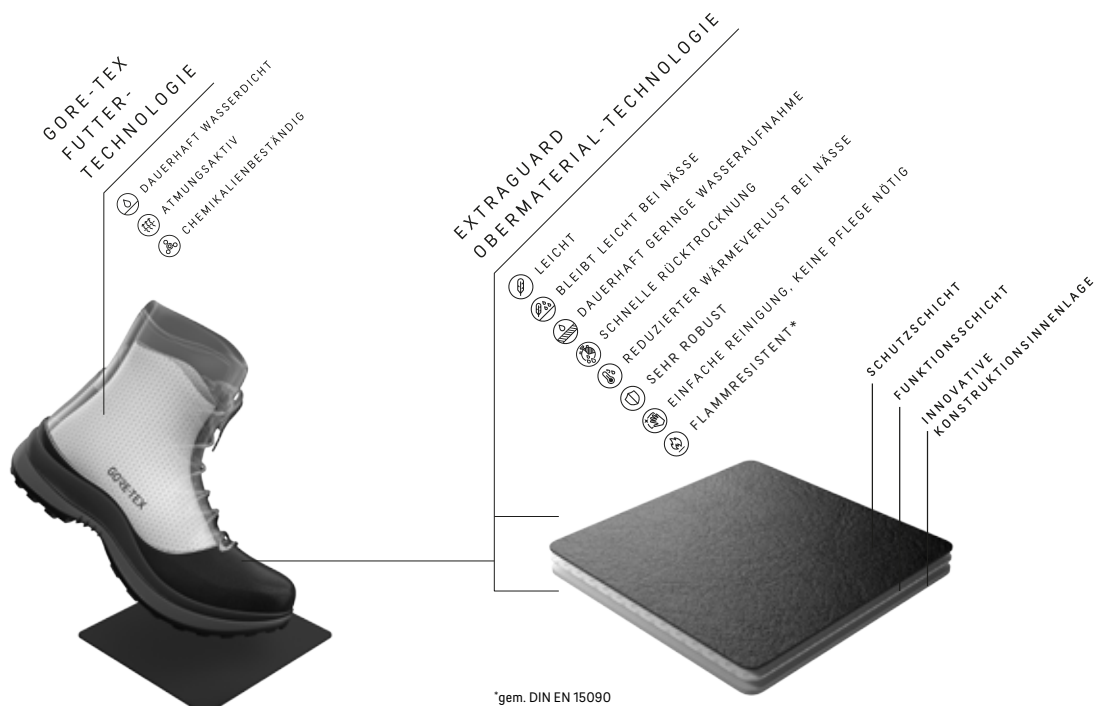
- ◆ einer hoch abriebfesten und flammhemmenden äußeren Schutzschicht,
- ◆ einer Funktionsschicht, die vor mechanischen Gefahren schützt und
- ◆ einer innovativen Konstruktionsinnenlage, die kaum Wasser aufnimmt.

Diese 3-lagige Obermaterialtechnologie wird mit dem GORE SEAM® Tape versiegelt und dann zusammen mit dem GORE-TEX Lining (Bootie Konstruktion) zu einem Einsatzstiefel verarbeitet. Die Nahtversiegelung verhindert, dass von außen Feuchtigkeit über die Nähte eindringt. Selbst nach monatelangem Gebrauch und Verlust der Imprägnierung nimmt ein GORE-TEX EXTRAGUARD Stiefel nur minimal Wasser von außen auf und bleibt dauerhaft leicht – selbst bei stundenlangen Einsätzen im Regen.

Der innenliegende GORE-TEX Bootie stellt zudem sicher, dass der Polizei-Einsatzstiefel immer wasserdicht ist – auch ohne Imprägnierung und mit eventuellen Schäden im Obermaterial.

IDEAL FÜR FOLGENDE POLIZEI-EINSATZBEREICHE:

- ◆ Bereitschaftspolizei
- ◆ Regulärer Polizeidienst und polizeilicher Streifendienst
- ◆ Spezialeinheiten
- ◆ Besondere Einsatzbereiche (z.B. Wasserschutzpolizei, Fahrradpolizei, Hundestaffel etc.)



*gem. DIN EN 15090

VORTEILE IM ÜBERBLICK



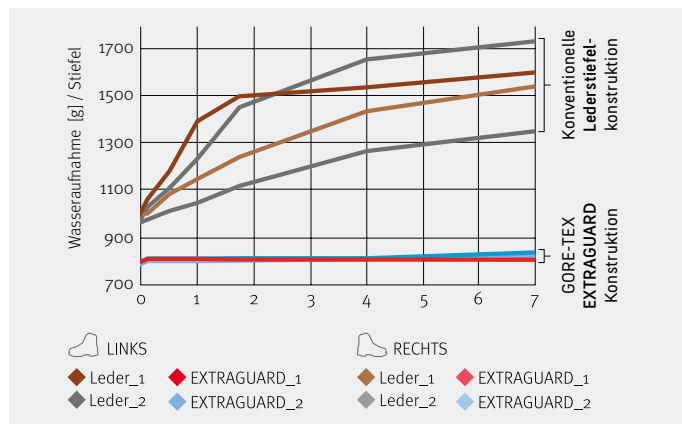
DAUERHAFT WASSERDICHT UND ATMUNGSAKTIV

Die GORE-TEX EXTRAGUARD Einsatzstiefel sind dauerhaft wasserdicht und atmungsaktiv. Sie übertreffen die geforderten Werte gem. EN ISO 20345/347 um ein Vielfaches.



IST LEICHT, BLEIBT LEICHT BEI NÄSSE

Das abriebfeste EXTRAGUARD Obermaterial ist bereits im Trockenzustand 40 Prozent leichter* als Leder. Da ein GORE-TEX EXTRAGUARD Stiefel kaum Feuchtigkeit von außen aufnimmt, behält er sein leichtes Gewicht – selbst nach langer Wasserexposition oder Verlust der Anfangsimprägnierung.



Im Vergleich zu konventionellen Stiefeln nehmen GORE-TEX EXTRAGUARD Stiefel nur minimal Feuchtigkeit von außen auf – das bestätigt der Wasserbad-Test.

SEHR ROBUST

Die Polizeistiefel mit EXTRAGUARD Obermaterialkonstruktion sind äußerst robust. Der Schuh schützt zuverlässig und sicher vor scharfen Gegenständen, Alltagschemikalien und Nässe. Er ist farb- und formstabil und behält seine Eigenschaften über die gesamte Produktlebensdauer bei.



Auch nach Monaten der Beanspruchung verändert der GORE-TEX EXTRAGUARD Stiefel sich nicht in Form, Farbe und Funktion.

Traditioneller Lederstiefel im Vergleich.



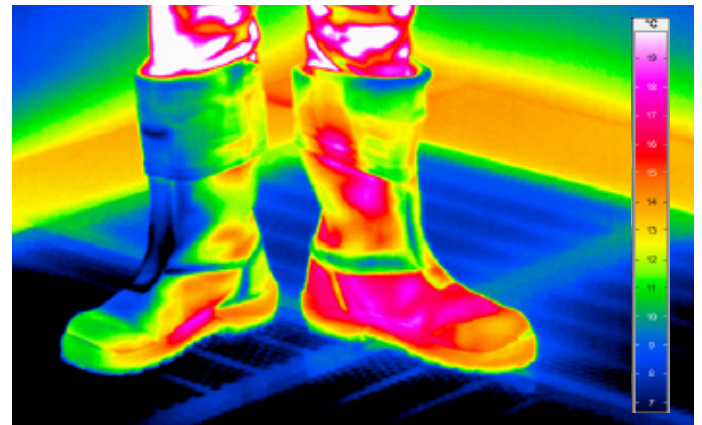
SCHNELLE RÜCKTROCKNUNG

Die Rücktrocknungszeit der EXTRAGUARD Einsatzstiefel ist erheblich kürzer als bei Stiefeln mit konventionellem Obermaterial.



REDUZIERTER WÄRMEVERLUST BEI NÄSSE

Feuchtigkeit dringt von außen maximal bis zur Konstruktionsinnenlage des EXTRAGUARD Obermaterials vor und wird dann von ihr abgehalten. So wird der Wärmeverlust minimiert und Kältebrücken werden vermieden. Die Füße bleiben auch in nasser oder kalter Umgebung trocken und angenehm warm.



Der Wärmeverlust des durchnässten GORE-TEX EXTRAGUARD Einsatzstiefels ist erheblich geringer als bei der baugleichen Lederversion.



LEICHTE REINIGUNG, KEINE PFLEGE NÖTIG

Das EXTRAGUARD Obermaterial ist einfach zu reinigen. Einfaches Abspritzen mit Wasser genügt, sonstige Pflegeprodukte sind nicht erforderlich.



FLAMMRESISTENT**

GORE-TEX EXTRAGUARD Polizei-Einsatzstiefel bieten Schutz vor Flammen entsprechend den Anforderungen von DIN EN 15090. Werden diese Stiefel gem. DIN EN ISO 15025-A/ DIN EN 15090 einer offenen Flamme für 10 Sekunden ausgesetzt, kommt es zu keinem Nachbrennen.

GERINGER ÖKOLOGISCHER FUSSABDRUCK

Gore hat sich zum Ziel gesetzt, die Umweltauswirkungen seiner Produkte kontinuierlich zu verringern, ohne Kompromisse bei der dauerhaften Performance zu machen.

Das EXTRAGUARD Obermaterial ist aufgrund seiner extremen Robustheit ein hervorragendes Beispiel dafür, da es die Produktlebensdauer verlängert. Dies belegen zahlreiche unter Labor- und Praxisbedingungen durchgeführte Tests.

Durch den geringen Ressourcenverbrauch und minierte CO₂-Emissionen setzt das Material zudem neue Maßstäbe in Bezug auf die geringe Umweltauswirkungen bei der Herstellung.

*Im Vergleich zu genarbttem Leder (Full Grain Leather) gemessen nach Flächendickenmessung DIN 53326.

**Gem. DIN EN 15090.