

POR VEZ PRIMERA

# LA LIGEREZA DURADERA SE COMBINA CON LA RESISTENCIA EXTREMA Y LA SOSTENIBILIDAD

El corte con tecnología EXTRAGUARD marca una nueva dimensión de botas de policía GORE-TEX.

**GORE-TEX**  
PRODUCTS

**GORE**



# RESUMEN

La policía necesita un calzado resistente, impermeable y transpirable que, además, ofrezca una protección fiable ante cualquier clima, ya sea para patrullar manifestaciones como para situaciones peligrosas que requieren una respuesta rápida. En el pasado, el calzado de protección se asociaba automáticamente a un calzado pesado y poco cómodo. Ahora, el nuevo corte con tecnología EXTRAGUARD 3 capas abre las puertas a una clase calzado de seguridad GORE-TEX totalmente nueva.

Este calzado es ligero y permanece ligero, incluso después de varias horas de patrulla bajo la lluvia (p. ej. en manifestaciones). Estas botas son resistentes y de secado rápido para poder llevarlas cómodamente de nuevo al cabo de pocas horas de usarlas.

Otra característica destacada del innovador material del corte EXTRAGUARD es su baja huella de carbono.

## EL DESAFÍO

Un calzado de seguridad resistente e impermeable protege los pies frente a diferentes tipos de lesiones. Sin embargo, el calzado resistente suele asociarse a un menor confort. El problema es mayor cuando las botas se llevan durante horas bajo la lluvia. Con el paso del tiempo, se desgasta el acabado repelente al agua y el corte absorbe cada vez más agua al pasar horas de pie, caminando o corriendo bajo la lluvia. Aunque las botas mantengan la impermeabilidad, la superficie exterior se satura de agua, las botas se vuelven más pesadas y se restringe la movilidad del usuario. Además, la humedad absorbe el calor de los pies y provoca una pérdida de calor conductivo. Además, cuando las botas están mojadas, no pueden llevarse de nuevo durante bastante tiempo porque tardan mucho en secarse.

## EL OBJETIVO

La policía desempeña su labor en una amplia variedad de entornos y condiciones climatológicas. Es importante que su calzado resista las condiciones exigentes de su trabajo. Los agentes de policía necesitan unas botas que ofrezcan una protección fiable frente a los impactos mecánicos, las sustancias químicas más habituales, las llamas, el frío y la humedad. Además, el calzado debe ser ligero, altamente transpirable y muy cómodo (como si no llevaran nada). Finalmente, es importante prestar atención al material de las botas. Los cuerpos de policía son cada vez más conscientes de los factores de sostenibilidad en la compra de nuevos equipos y desean que la huella de carbono de sus botas sea lo más baja posible.



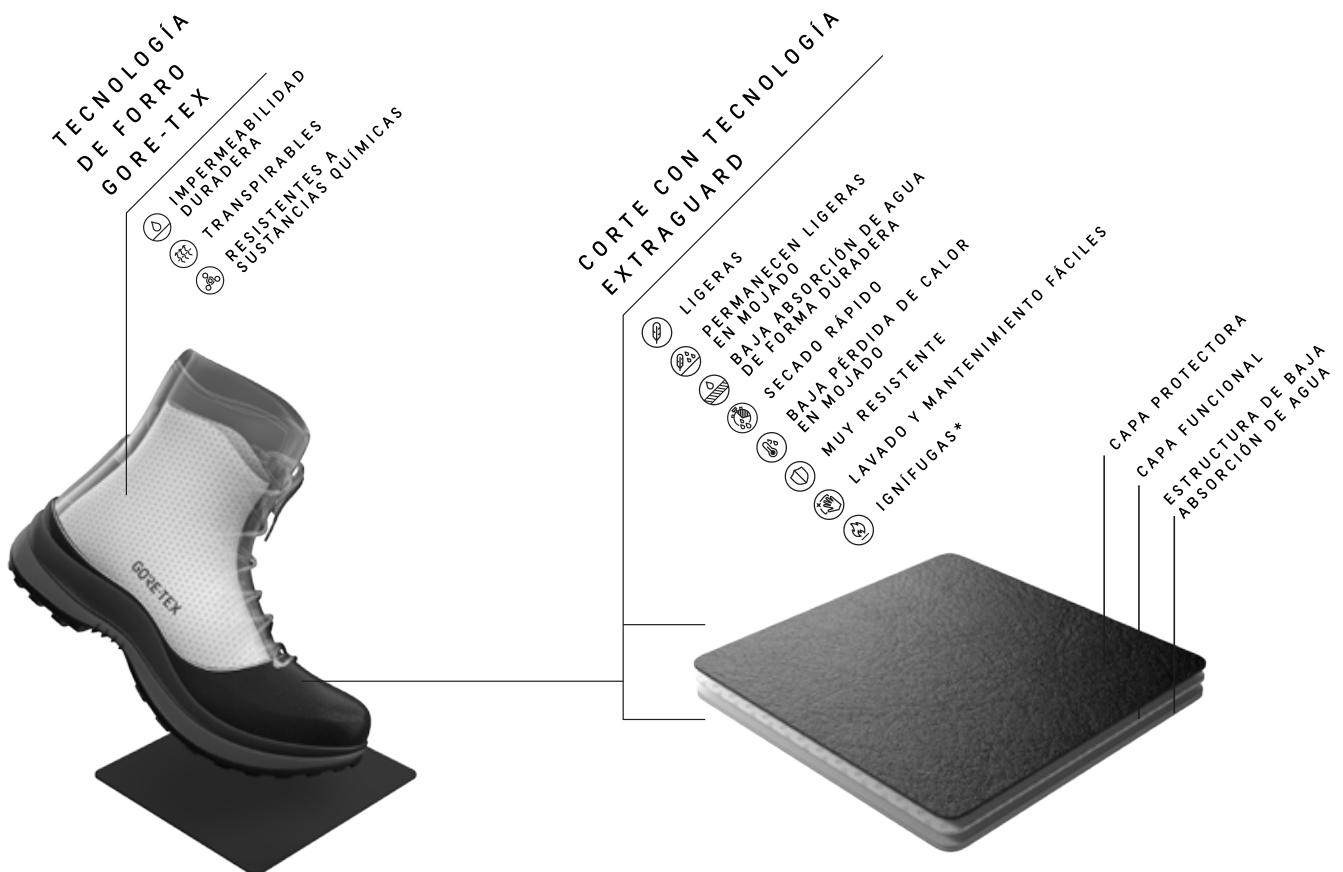
# CORTE INNOVADOR

EXTRAGUARD es una nueva tecnología de corte sostenible de Gore que combina las ventajas de un material resistente con las prestaciones de unos tejidos ligeros y transpirables. Esta tecnología permite desarrollar una clase totalmente nueva de botas de policía GORE-TEX.

El nuevo corte EXTRAGUARD consta de 3 capas:

1. Capa de protección ignífuga y muy resistente a la abrasión
2. Capa funcional aislante y protectora
3. Innovadora estructura de baja absorción de agua

El corte de 3 capas se sella con la cinta de termosellado GORE SEAM® y se integra en la bota junto con el forro GORE-TEX (botín interior). El termosellado de las costuras evita la entrada de agua del exterior. Con el corte con tecnología EXTRAGUARD la bota solo absorbe una cantidad mínima de agua, incluso después de meses de uso intensivo y de desgaste del acabado repelente al agua. El botín interior GORE-TEX asegura la impermeabilidad duradera de la bota, incluso si se daña el material del corte o se gasta el acabado repelente al agua. La bota GORE-TEX EXTRAGUARD ofrece las siguientes prestaciones:



## CALZADO DE POLICÍA GORE-TEX EXTRAGUARD

\*según DIN EN 15090

un corte técnico de 3 capas, la cinta de termosellado GORE SEAM® y el forro GORE-TEX (botín interior).

# BOTAS DE POLICÍA GORE-TEX CON CORTE CON TECNOLOGÍA EXTRAGUARD

Las botas de policía GORE-TEX EXTRAGUARD son **impermeables de forma duradera y transpirables**. Superan los requisitos de la norma EN ISO 20345/347.

Las botas GORE-TEX con corte con tecnología EXTRAGUARD son **muy resistentes** y cómodas a la vez. No requieren un tiempo de adaptación y no cambian de forma ni color. Estas botas protegen frente a objetos afilados, sustancias químicas de uso habitual, la abrasión y el agua. También protegen de las llamas

de conformidad con la norma DIN EN 15090. Todas estas características se traducen en una alta durabilidad.



IMPERMEABILIDAD  
DURADERA



TRANSPIRABLES



MUY RESISTENTE



RESISTENTES A  
SUSTANCIAS QUÍMICAS



Las botas GORE-TEX con el corte EXTRAGUARD (derecha) no cambian de forma ni color y no pierden sus prestaciones, ni siquiera tras un uso intenso de varios meses en condiciones climatológicas extremas.

## PROPIEDADES DEL MATERIAL DEL CORTE CON TECNOLOGÍA EXTRAGUARD:

- ◆ **Calidad constante:** grosor homogéneo sin variación de color y con un aspecto similar al cuero, pero sin rayas ni marcas.
- ◆ **Estructura estable:** la bota no requiere refuerzos adicionales.
- ◆ **Material termosellado con la cinta GORE SEAM® Tape.**
- ◆ **Múltiples opciones de diseño:** elementos reflectantes adhesivos, parches protectores o de color, serigrafía, moldes de PU (plástico), etc.

En seco, el material robusto y resistente a la abrasión del corte EXTRAGUARD es un **40% más ligero\*** que el cuero. Este material presenta una baja absorción de agua y **permanece ligero cuando se integra en las botas de policía GORE-TEX con tecnología EXTRAGUARD**. Las botas de policía GORE-TEX EXTRAGUARD mantienen sus prestaciones incluso tras un uso intenso en entornos lluviosos durante varios meses, o tras perder el acabado repelente al agua (esto no es siempre así con las botas convencionales).



LIGERAS



PERMANECEN  
LIGERAS EN MOJADO

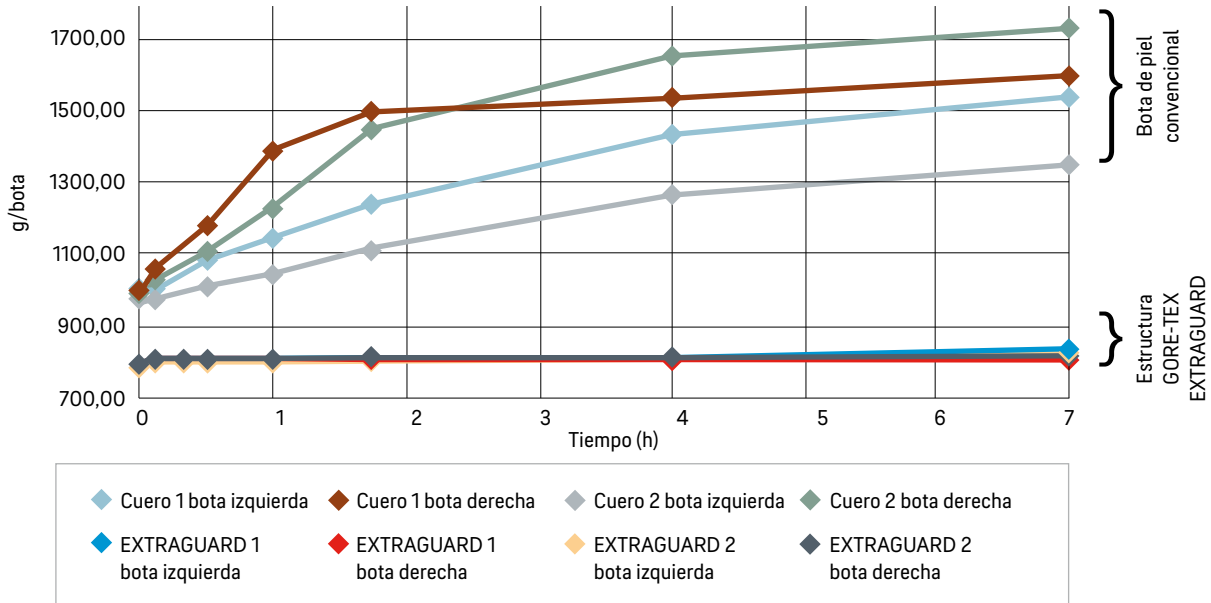


BAJA ABSORCIÓN  
DE AGUA DE  
FORMA DURADERA



\* En comparación con el cuero. Grosor calculado según DIN 53326.

# GANANCIA DE PESO DE LA BOTA EN MOJADO

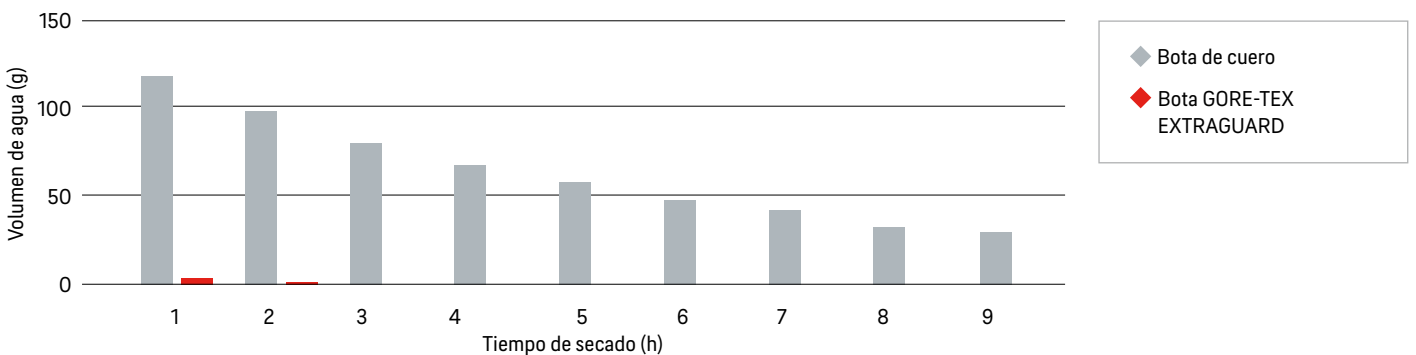


En comparación con las botas de seguridad convencionales, las botas GORE-TEX EXTRAGUARD apenas absorben el agua, según demuestran los resultados de la prueba del cubo de agua.

# COMPARACIÓN DE LOS TIEMPOS DE SECADO\*

En comparación con las botas de policía de cuero tradicionales, la baja absorción de agua del calzado GORE-TEX EXTRAGUARD asegura un **secado rápido**. En climas lluviosos, los materiales convencionales absorben una notable cantidad de agua en cuanto se desgasta el acabado repelente al agua.

Ello aumenta el peso de la bota, que se percibe fría y húmeda en el interior. Por el contrario, las botas GORE-TEX EXTRAGUARD apenas absorben agua del exterior. Esto se traduce en un tiempo de secado significativamente más rápido en comparación con las botas tradicionales.



Las botas GORE-TEX EXTRAGUARD apenas absorben agua del exterior y, por lo tanto, se secan mucho más rápido que las botas convencionales.

El calzado GORE-TEX EXTRAGUARD es fácil de limpiar. Se puede aclarar bajo el grifo o con una manguera. A diferencia del cuero, no requiere la aplicación de productos de cuidado específicos.



\*Envejecidas artificialmente para simular 2-3 meses de uso.



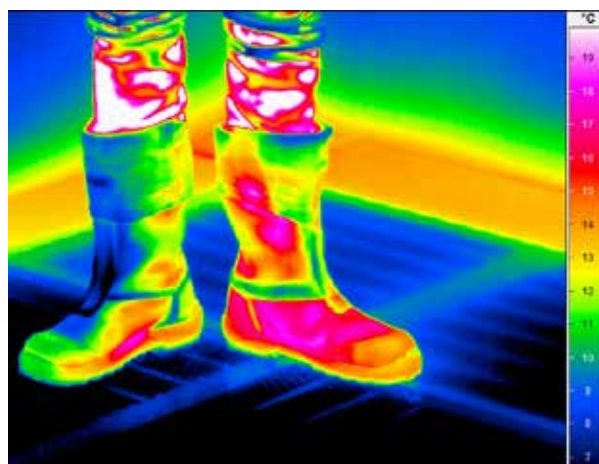
# COMPARACIÓN DE LA RESISTENCIA A LA PÉRDIDA DE CALOR CONDUCTIVO (RCT)

El agua del exterior solo llega hasta la innovadora estructura de baja absorción de agua y no penetra más allá.

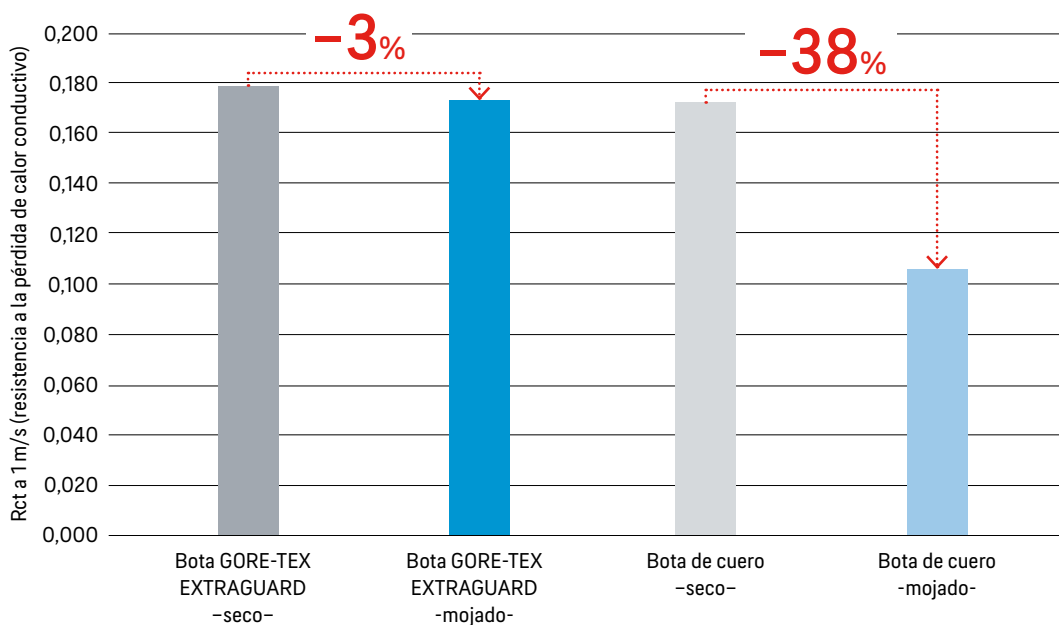
No se acumula humedad entre el material superior y el botín interior impermeable. Así se reduce la **pérdida de calor conductivo\*** que se produce con los materiales convencionales del corte en situaciones de lluvia y frío. Los pies permanecen secos y cómodos incluso cuando llueve o hace frío.



BAJA PÉRDIDA DE CALOR EN MOJADO



La pérdida de calor conductivo de una bota GORE-TEX EXTRAGUARD es notablemente inferior a la de una bota idéntica fabricada en cuero.

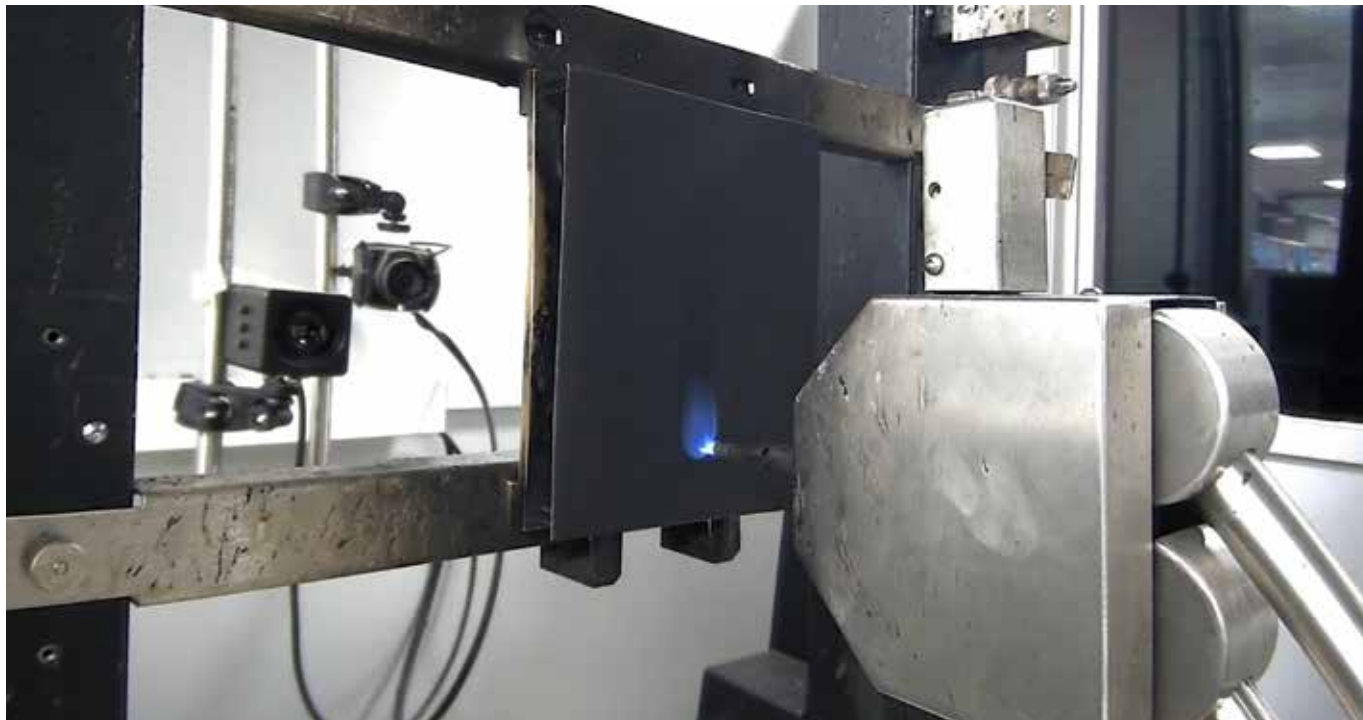


Se compararon unas botas idénticas en seco y en mojado. La potencial pérdida de calor que sufre una bota de cuero mojada es significativamente superior a la de una bota GORE-TEX EXTRAGUARD mojada.

\*Pérdida de calor conductivo: la pérdida de calor conductivo ocurre cuando la superficie exterior de la bota se satura de agua. Una superficie mojada absorbe el calor de los pies más rápido que una seca (pérdida de calor pasiva). La única manera que tiene el usuario de compensar esta pérdida de calor es manteniéndose en movimiento.

De lo contrario, se enfrían los pies. Cuando esto ocurre, los pies a menudo se notan húmedos e incómodos. Las botas incluso pueden dar la sensación de tener una fuga de agua, aunque no sea así.

# IGNÍFUGAS SEGÚN DIN EN 15090



El material del corte GORE-TEX EXTRAGUARD no se inflama al exponerse al quemador Bunsen durante 10 segundos.

Las botas de policía GORE-TEX EXTRAGUARD protegen de las llamas de conformidad con la norma DIN EN 15090. Al exponerse a una llama durante 10 segundos de acuerdo con lo establecido en las normas DIN EN ISO 15025-A / DIN EN 15090 GORE-TEX EXTRAGUARD, las botas no muestran incandescencia.



IGNÍFUGAS\*

## SOSTENIBILIDAD DEL MATERIAL DEL CORTE EXTRAGUARD

Gore nos comprometemos a mejorar de forma continua la huella medioambiental de nuestros productos sin sacrificar su rendimiento. Por lo tanto, todas las nuevas tecnologías de producto deben estar alineadas con nuestra Estrategia de Sostenibilidad mediante, por ejemplo, la selección de materiales sostenibles, la reducción del desperdicio de materiales durante la fabricación y el uso de soluciones de transporte más sencillas.

Un gran ejemplo de ello es la tecnología de corte EXTRAGUARD, cuya resistencia y durabilidad prolonga la vida de los productos. Sus prestaciones están avaladas por los resultados de diversas pruebas de laboratorio y de campo. Además, sus materiales presentan un menor impacto medioambiental durante el proceso de fabricación al utilizar menos recursos y minimizar las emisiones de CO<sub>2</sub>.

\*Según DIN EN 15090.



“ Décadas de experiencia trabajando con cuerpos de policía en todo el mundo respaldan nuestros conocimientos sobre el nivel de confort y protección que necesitan ofrecer las botas de policía para mejorar el rendimiento de los usuarios. Gore se enorgullece de los años de investigación invertidos en el desarrollo del corte EXTRAGUARD, una tecnología que contribuye de forma significativa a aumentar el nivel de confort a través de prestaciones clave como el peso, el tiempo de secado y la transpirabilidad. Como resultado, podemos ofrecer a los usuarios una tecnología sostenible que les protege en el desempeño de su actividad diaria. Las primeras reacciones de los usuarios confirman que esta tecnología revolucionará el sector de las botas de policía.

Johannes Krieg, Especialista de Productos Profesionales GORE-TEX

”

## VENTAJAS DEL PRODUCTO:

- ◆ Extremadamente ligeras
- ◆ Permanecen ligeras en mojado
- ◆ Baja absorción de agua de forma duradera
- ◆ Secado más rápido
- ◆ Baja pérdida de calor en mojado
- ◆ Muy resistente
- ◆ Lavado y mantenimiento fáciles
- ◆ Ignífugas según DIN EN 15090
- ◆ Baja huella ecológica

