

MASSIMA DURATA E LEGGEREZZA COSTANTE NEL TEMPO

GORE-TEX
PRODUCTS

GORE

NUOVE CALZATURE DI SICUREZZA GORE-TEX PROGETTATE CON L'INNOVATIVA TECNOLOGIA DELLA TOMAIA EXTRAGUARD

EXTRAGUARD è una tecnologia della tomaia di Gore che combina la robustezza del materiale della tomaia con i vantaggi di tessuti leggeri e traspiranti. Questo apre la strada alla produzione di una classe completamente nuova di calzature di sicurezza GORE-TEX.

L'innovativa tomaia Extraguard è composta da TRE strati:

1. Uno strato protettivo robusto e altamente resistente all'abrasione
2. Uno strato funzionale, il cui spessore può variare per usi specifici
3. Una innovativa costruzione a basso assorbimento d'acqua

IDEALE PER L'USO NEI SEGUENTI SETTORI:

- ▶ Servizi (acqua, elettricità)
- ▶ Ferrovia
- ▶ Manutenzione del verde
- ▶ Costruzione
- ▶ Olio e gas
- ▶ Forestale, agricoltura
- ▶ Miniere, ecc.

Questo materiale della tomaia tecnicamente progettata a 3 strati è termosaldato con GORE® Seam Tape e, insieme alla fodera GORE-TEX (costruzione della scarpetta interna), integrata nella calzatura di sicurezza. La termosaldatura delle cuciture impedisce all'umidità di penetrare nella calzatura. Le calzature da lavoro con tecnologia GORE-TEX EXTRAGUARD assorbono solo una minima quantità di acqua sulla tomaia, anche dopo mesi di utilizzo e dopo il consumo della finitura idrorepellente. Quindi, se usate nell'acqua, rimangono estremamente leggere anche dopo una notevole usura. La fodera GORE-TEX assicura l'impermeabilità durevole e l'alto livello di traspirabilità delle calzature di sicurezza.

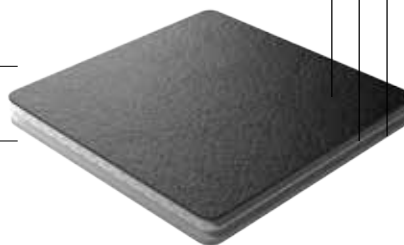
TECNOLOGIA CON FODERA GORE-TEX

- IMPERMEABILI NEL TEMPO
- TRASPIRANTI
- RESISTENTI ALLE SOSTANZE CHIMICHE



TOMAIA CON TECNOLOGIA EXTRAGUARD

- MOLTO ROBUSTE
- LEGGERE
- RIMANGONO LEGGERE ANCHE DA BAGNATE
- BASSO ASSORBIMENTO D'ACQUA NEL TEMPO
- ASCIUGATURA RAPIDA
- FACILE PULIZIA E MANUTENZIONE
- RIDOTTA PERDITA DI CALORE DA BAGNATI



- STRATO PROTETTIVO
- STRATO FUNZIONALE
- CONSTRUZIONE A BASSO ASSORBIMENTO D'ACQUA

VANTAGGI DI PRODOTTO

IMPERMEABILI E TRASPIRANTI SEMPRE

Le calzature di sicurezza GORE-TEX EXTRAGUARD sono traspiranti e impermeabili nel tempo. Superano di gran lunga i requisiti della norma EN ISO 20345/347.

MOLTO ROBUSTE

Le calzature di sicurezza GORE-TEX progettate con una tomaia con tecnologia EXTRAGUARD sono molto robuste e offrono una protezione affidabile contro gli impatti meccanici, le comuni sostanze chimiche, il calore e l'umidità. Non cambiano forma o colore e mantengono queste proprietà per l'intera vita del prodotto.

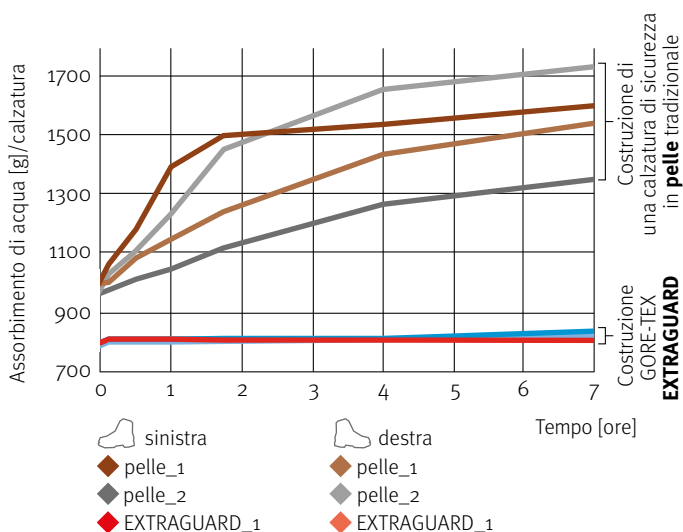


Anche dopo mesi di utilizzo in condizioni climatiche estreme, le calzature di sicurezza GORE-TEX EXTRAGUARD non cambiano forma, colore o funzione

A confronto, una scarpa di sicurezza in pelle tradizionale

LEGGERA, RIMANE LEGGERA ANCHE DA BAGNATA

Quando è asciutto, il materiale della tomaia EXTRAGUARD, robusto e resistente all'abrasione, è il 40% più leggero* della pelle. Grazie alla struttura a basso assorbimento d'acqua dall'esterno, il materiale da tomaia EXTRAGUARD rimane leggero, anche dopo un'usura costante in ambienti bagnati o una volta che la finitura idrorepellente si è consumata.



Rispetto alle calzature di sicurezza tradizionali, le calzature GORE-TEX EXTRAGUARD assorbono una quantità d'acqua molto ridotta.

RAPIDA ASCIUGATURA

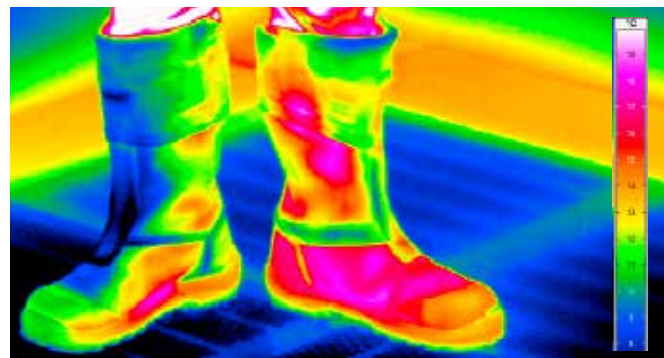
Le calzature di sicurezza GORE-TEX EXTRAGUARD si asciugano molto più velocemente delle calzature di sicurezza realizzate con materiali per la tomaia tradizionali.

FACILE PULIZIA E MANUTENZIONE

Le calzature di sicurezza GORE-TEX progettate con la tecnologia della tomaia EXTRAGUARD sono facili da pulire. Possono essere sciacquate sotto il rubinetto o spruzzate con un getto acqua. Non sono necessari prodotti specifici per la cura e manutenzione.

PERDITA RIDOTTA DI CALORE DA BAGNATE

L'acqua dall'esterno arriva solo fino alla struttura a basso assorbimento d'acqua della tomaia EXTRAGUARD, dove non può penetrare ulteriormente. Ciò riduce la perdita di calore conduttivo. I piedi restano asciutti e comodi, anche in condizioni di bagnato o freddo.



La perdita di calore conduttivo di una calzatura di sicurezza GORE-TEX EXTRAGUARD bagnata (scarpa destra) è notevolmente inferiore a quella di una versione identica in pelle.

TECNOLOGIA EXTRAGUARD E SOSTENIBILITÀ

- ▶ Impatto ambientale ridotto rispetto alla produzione di tomaie tradizionali: minor consumo di acqua, emissioni ridotte di CO₂ e meno prodotti chimici
- ▶ Materiale da tomaia vegano; lavorazione senza cromo
- ▶ Fornito in rotoli a qualità costante, riduce notevolmente il lavoro e gli sprechi di materiale.

* Rispetto alla pelle pieno fiore. Misura dello spessore calcolata secondo DIN 53326.